

Pre upotrebe detaljno proučite ovo uputstvo i sačuvajte ga. Originalni dokument je izrađen na srpskom jeziku. Ovaj uređaj nije predviđen za upotrebu licima sa smanjenom mentalnom ili psihofizičkom mogućnošću, odnosno neiskusnim licima uključujući i decu, deca starije od 8 godina smeju da rukuju ovim uređajem samo u prisustvu odrasle osobe ili da su upućeni u bezbedno rukovanje i svesni su svih opasnosti pri radu. Deca se ne smeju igrati sa ovim proizvodom. Korisničko održavanje i čišćenje ovog proizvoda deca smeju da vrše samo u prisustvu odrasle osobe.

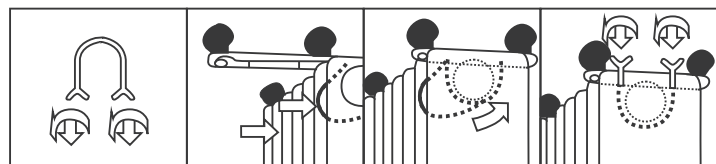
Uljni radijator za zagrevanje vazduha zatvorenih prostorija • 3 jačine grejanja • ugrađen termostat • indikatorna lampica • zaštita od pregrevanja i prevrtanja • svaki radijator ispitan pod pritiskom • upuštena drška • držač priključnog kabela



PUŠTANJE U RAD

1. Pažljivo odstranite ambalažu da ne bi oštetili uređaj ili priključni kabel. Oštećeni uređaj je zabranjeno koristiti!
2. Upotrebljivo isključivo u suvim zatvorenim prostorijama!
3. Izvadite uređaj iz kutije okrenite ga na glavu i postavite ga na ravnu čvrstu površinu. U ovom položaju je zabranjeno uključivati u struju!
4. Na postolja postavite točkice, tako da zaobljeni deo bude sa gornje strane.
5. Prema skici 1. montirajte postolja na uređaj. Jedan nosač montirajte između prva dva članka radijatora a drugi nosač između zadnja dva članka.
6. Radijator okrenite i postavite ga na točkove, radijator postavite na tekvo mesto da ne bude prepreka za slobodno kretanje toplog vazduha. Sačekajte 2-3 minuta da se ulje slegne!
7. Prilikom priključenja u struju prekidač treba da je u isključenom položaju!
8. Uključite uređaj u standardnu utičnicu sa uzemljenjem i time je spreman za rad.

Skica 1.



RAD UREĐAJA

Tasteri za napajanje: Tasterima za napajanje možete da podesite snagu rada. Postoje tri snage rada. Kada je levi taster (I) uključen, snaga rada je 800W (UR-A06FT-11) / 1200W (UR-A06FT-13), ukoliko je samo desni taster (II) uključen, snaga rada je 1200W (UR-A06FT-11) / 1500W (UR-A06FT-13). Najveća snaga rada je kada su oba tastera uključena (III), tada je snaga rada 2000W (UR-A06FT-11) / 2500W (UR-A06FT-13).

Termostat: Termostat, pre početka grejanja, treba da se podesi na maksimalnu temperaturu odnosno poziciju "6" (ukupno ima 7 pozicija), pomeranje-m termostata u smeru kazaljke na satu. Kada dostignete željenu temperaturu u prostoriji, termostat okrećite suprotno od smeru kazaljke na satu do trenutka kada se ugasi signalna lampica na tasterima za napajanje. Termostat možete ostaviti u ovom položaju. Čim temperatura u prostoriji padne ispod nivoa na koji je podešen termostat, uređaj će se automatski uključiti i nastaviti da radi sve dok se ponovo ne postigne zadati nivo temperature u prostoriji.

Tajmer: Prilikom korišćenja tajmera, okrećite ga samo u pravcu kazaljke na satu. Tajmer se ne sme okrećati u smeru suprotnom od kazaljke na satu. Tajmer se može programirati na rad od 24 sata, sadrži 96 malih taster, svaki taster označava 15 minuta rada. U centru tajmera imate 3 pozicije za podešavanje. U centralnom položaju (simbol sata) tajmer radi u skladu sa malim tasterima, odnosno radijator će se uključiti / isključiti u skladu sa malim tasterima. Pozicija označena sa "I" omogućava da radijator konstantno ostane uključen iako je tajmer podešen da isključi u tom vremenskom periodu. Tajmer će u ovom režimu da nastavi da broji. U poziciji označenoj sa "O", tajmer će nastaviti da broji ali će radijator biti isključen. Da biste programirali tajmer, prvo spoljni prsten namestite u poziciju trenutnog vremena (ako je trenutno 8 sati uveče, podesite tajmer na 20). Sada male taster na tajmeru povucite napred u periodu u kojem želite da radijator bude uključen. Napomena: radijator mora konstantno da bude uključen u struju da bi tajmer radio.

Turbo grejač: Uljni radijator poseduje turbo grejač (kolorifer od 350W) za povećanje efikasnosti pri početku grejanja. Ukoliko želite da ubrzate i povećate efikasnost grejanja, kada uključite uređaj, pritisnite taster za turbo grejač koji će se zatim uključiti. Kada se rebra zagreju, ponovnim pritiskom na dugme isključite turbo grejač. U slučaju pregrevanja turbo grejača, proverite da li je grejač čist. Ukoliko se nagomila prašina na turbo grejač, iskopčajte uljni radijator iz utičnice i usisivačem očistite rešetku grejača, zatim ponovo ukopčajte uređaj u utičnicu.

Tajmer:



ČIŠĆENJE, ODRŽAVANJE

Radi optimalnog rada uređaja u zavisnosti od količine prljavštine uređaj treba redovito čistiti, najpre jedan put mesečno.

1. Pre čišćenja ispljučite uređaj i takođe je isključite iz zida!
2. Ostavite je da se ohladi (min. 30 minuta).
3. Delove između rebara radijatora očistite usisivačem!
4. Vlažnom krpom prebrišite spoljne delove i rebra radijatora. Ne koristite agresivna hemijska sredstva! Obratite pažnju da ništa ne ucuri u unutrašnjost uređaja!

NAPOMENE

1. Uverite se da se uređaj nije ošteti u toku transporta!
2. Ne postavite je blizu zida! Pridržavajte se standardnih mera zaštite!
3. Uređaj uključite samo ako ona stoji na svojim točkovima, bez točkova se može desiti opasno pregrevanje!
4. Uređaj je zabranjeno upotrebljavati sa vremenskim prekidačima, daljinskim uravlačima ili drugim uređajima koji bi mogli sami da uključe uređaj. Zbog eventualnog prekrivanja ili lošeg postavljanja može da se izazove požar.
5. Uređaj je predviđen isključivo za zagrevanje vazduha prostorija, za druge svrhe ne!
6. Ne postavite je blizu zapaljivih materijala! (min. 100 cm)
7. Zabranjena upotreba u prostorijama gde se nalaze zapaljive tečnosti i gasovi, gde se oslobađaju zapaljive smese prašine itd!
8. Upotrebljiva samo uz konstantno prisustvo odrasle osobe!
9. Zabranjena upotreba u prisustvu dece bez nadzora!
10. Upotrebljivo samo u suvim prostorijama! Štitite od pare (primer kupatilo, bazen)!
11. ZABRANJENA upotreba u blizini kada, umivaonika, sudopera, tuševa, sauna i bazena!
12. Uređaj je zabranjeno postaviti ispod ili u blizini zidne utičnice!
13. Zabranjena upotreba u vozilima i drugim skućenim prostorima (< 5 m²), kao što su na primer liftovi!
14. Ako duže vreme ne koristite uređaj, isključite je prekidačem i izvucite priključni kabel iz zida!
15. Pre pomeranja uređaja, svaki put isključite iz struje!
16. Pomerajte je samo držanjem za upuštenu dršku!
17. Ova vrsta grejalice je napunjena specijalnim uljem za tu namenu. U slučaju da se desi bilo kakva greška gde se mora otvoriti rezervoar ulja, to sme da vrši samo ovlašćena osoba koju je ovlastio zastupnik proizvođača. U slučaju curenja takođe se treba obratiti ovlašćenj osobi.
18. Prilikom reciklaže treba obratiti posebnu pažnju na reciklažu ulja kojim je uređaj napunjen.
19. U slučaju bilo kakve nepravilnosti pri radu, odmah isključite uređaj i priključni kabel izvucite iz zida!
20. Obratite pažnju da kroz otvore uređaja ništa ne upadne ili ucuri.
21. Uređaj štitite od pare, prašine, sunca i direktne toplote!
22. Pre čišćenja uvek isključite uređaj iz struje!
23. Uređaj i priključni kabel ne dodirujte vlažnim mokrim rukama!
24. Uređaj se sme uključiti samo u uzemljenu utičnicu 230V~ / 50 Hz!
25. U toku rada priključni kabel treba da je uvek potpuno odmotan!
26. Priključni kabel ne sme da dodiruje uređaj, ne vodite je preko rebara!
27. Priključni kabel nemojte provlačiti ispod tepiha, otirača i sličnih predmeta!
28. Ne koristite produžne kablove i razdelnike za priključenje uređaja!
29. Uređaj tako postavite da priključni kabel bude lako dostupan!
30. Priključni kabel tako postavite da ne smeta prolazu, da se ne bi zakačili za nj!
31. Dozvoljena za upotrebu samo u privatne svrhe, nije za profesionalnu upotrebu!



Zabranjeno prekrivati! Prekrivanje može da prouzrokuje pregrevanje, požar, i strujni udar!



Opasnost od strujnog udara! Zabranjeno rastavljati uređaj i njegove delove prepravljati! U slučaju bilo kojeg kvara ili oštećenja, odmah isključite uređaj i obratite se stručnom licu!



Ukoliko se ošteti priključni kabel, zamenu može da izvrši samo ovlašćeno lice uvoznika ili slična kvalifikovana osoba!



Nakon isteka radnog veka ovog proizvoda, proizvod ne bacajte sa otpadom iz domaćinstva. Elektronski otpad se predaje u reciklažne centre tog tipa. Ovim postupkom štitite okolinu, vaše zdravlje i zdravlje ostalih. U reciklažnim centrima se informišite u prodavnici gde ste ovaj proizvod kupili.

TEHNIČKI PODACI

Napajanje: 220-240 V ~ / 50 Hz; IP zaštita: IP20 (Nije zaštićena od prodora vode!); Snaga grejača na ventilatoru: 350W

Tip	Dimenzije	Broj rebara	Podesiva snaga I / II / III	Maksimalna snaga
UR-A06FT-11	525x160x655 mm	11	800 / 1200 / 2000 W	2000 W
UR-A06FT-13	600x160x655 mm	13	1000 / 1500 / 2500 W	2500 W

Oznaka: UR-A06FT-11, UR-A06FT-13
 Proizvođač: Cixi Yulong Electronic Appliance Co. LTD
 Zemlja porekla: Kina
 Uvoznik za Srbiju: Elementa d.o.o.
 Srbija, Subotica, Jovana Mikića 56
 Telefon: 024/686-270
 www.elementa.rs



Navodilo za uporabo

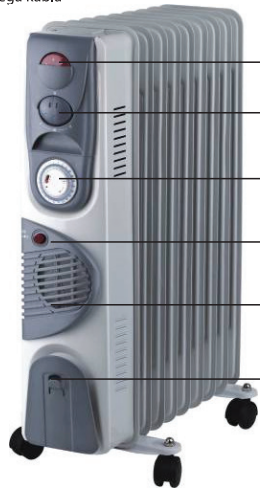
Oljni radiator

UR-A06FT-11, UR-A06FT-13



Pred prvo uporabo preberite to navodilo in ga shranite. Originalno navodilo je napisano v srbskem jeziku. Ta naprava ni predvidena za uporabo osebam z zmanjšano psihofizično in mentalno zmoglostjo, oziroma neiskusnim osebam vključujoč tudi otroke, otroci starejši od 8 let lahko rokujejo z to napravo samo v prisotnosti starejše osebe ali da so seznanjeni z rokovanjem in se zavedajo vseh nevarnosti pri delovanju. Otroci se ne smejo igrati s tem izdelkom. Uporabniško vzdrževanje in čiščenje tega izdelka otroci lahko izvajajo samo v prisotnosti odrasle osebe.

Oljni radiator za segrevanje zraka v zaprtih prostorih • 3 stopenjsko gretje • vgrajen termostat • indikatorska lučka • zaščita od pregrevanja in obračanja • vsi deli so testirani pod pritiskom • narejeno držalo • držalo priključnega kabla

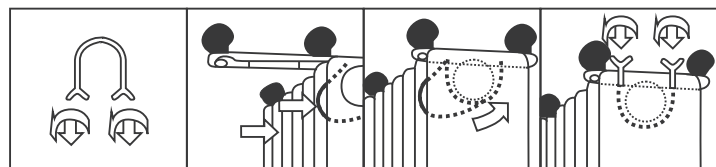


1. Termostat
2. Gumb za napajanje
3. Časovno stikalo
4. Gumb za turbo gretje
5. Turbo gretlec
6. Prostor za kabel

ZAGON

1. Pozorno odstranite embalažo da ne bi poškodovali napravo ali priključni kabel. Prepovedana je uporaba poškodovanega izdelka!
2. Uporaba izključno v suhih in zaprtih prostorih!
3. Vzamite napravo ven iz škatle jo obrnite na glavo in jo postavite na ravno čvrsto površino. V tem položaju jo je prepovedano vključevati v električno!
4. Na podnožje vstavite kolesca, tako da je zaobljeni del na zgornji strani.
5. Po skici 1. montirajte podnožje na napravo. En nosilec montirajte med prva dva člena radiatorja, drugi nosilec pa med zadnja dva člena.
6. Radiator obrnite in postavite ga na kolesca, radiator postavite na takšno mesto da ne bo preprek za prosto gibanje toplega zraka. Počakajte 2-3 minute da se olje uleže!
7. Pri vklopu v električno omrežje, stikalo mora biti v izklopljen položaj!
8. Vključite napravo v standardno vtičnico z ozeniljivijo in s tem je naprava pripravljena za delovanje.

Skica 1.



DELOVANJE NAPRAVE

Stikala za napajanje: 5 stikali za napajanje lahko nastavite moč delovanja. Obstajajo tri moči delovanja. Kadar je levo stikalo (I) vklopljeno, moč delovanja je 800W (UR-A06FT-11) / 1200W (UR-A06FT-13), v kolikor je samo desno stikalo (II) vklopljeno, moč delovanja 1200W (UR-A06FT-11) / 1500W (UR-A06FT-13). Največja moč delovanja je kadar sta oba stikala vklopljena (III), takrat je moč delovanja 2000W (UR-A06FT-11) / 2500W (UR-A06FT-13).

Termostat: Termostat je potrebno pred začetkom gretja nastaviti na maksimalno temperaturo oziroma v pozicijo "6" (skupno je 7 pozicij), premikanjem termostata v smeri kazalca na uri. Ko dosežete nastavljeno temperaturo v prostoru, termostat obračate nasprotno od smeri kazalcev na uri do trenutka ko se ugasne signalna svetilka na stikalih za napajanje. Termostat lahko pustite v tem položaju. Čim temperaturo v prostoru pade pod nivo na katerega je nastavljen termostat, naprava se bo avtomatski vklopila in nadaljevala delovati do takrat dokler se ponovno ne doseže nastavljeni nivo temperature v prostoru.

Časovno stikalo (timer): Pri uporabi časovnega stikala, obračajte ga samo v smeri kazalca na uri. Časovno stikalo se ne sme obračati v nasprotni smeri od kazalcev na uri.

Časovno stikalo lahko programirate na delovanje 24 ur, vsebuje 96 malih stikal, vsako stikalo označuje 15 minut delovanja. V centru časovnega stikala imate 3 pozicije za nastavitve. V centralnem položaju (simbol URE) časovno stikalo deluje skladno z malimi stikali, oziroma radiator se bo vklopil / izklopil v skladu z malimi stikali. Pozicija označena z "I" omogoča da radiator konstantno ostane vklopljen čeprav je časovno stikalo nastavljeno da izklopi radiator v tem časovnem obdobju. Časovno stikalo bo v tem režimu nadaljevalo z delovanjem. V poziciji označeno z "O", bo časovno stikalo nadaljevalo delovati ampak bo radiator izklopljen. Da boste programirali časovno stikalo, prvo zunanji prstan nastavite v pozicijo trenutnega časa (če je trenutno 8 ur zvečer nastavite časovno stikalo na 20). Zdjaj lahko majhna stikala na časovnem stikalu izvlačete naprej v terminu v katerem želite da bo radiator vklopljen. Opomba: radiator mora konstantno biti vklopljen v vtičnico da časovno stikalo lahko deluje.

Turbo gretlec: Oljni radiator vsebuje turbo gretlec (kalorifer 350W) za povečanje učinkovitosti pri začetku gretja. V kolikor želite pospešiti in povečati učinkovitost gretja, kadar vklopite napravo, pritisnite stikalo za turbo gretlec kateri se bo potem vklopil. Ko se rebra radiatorja segrejejo, ponovnim pritiskom na gumb izklopite turbo gretlec. V primeru pregrevanja turbo grelca preverite ali je grelec čist. V kolikor se prah nakopiči na turbo gretlec, izklopite oljni radiator iz vtičnice in s sesalcem očistite rešetko grelca, potem ga ponovno vklopite v vtičnico.



režimi delovanja

male tipke

trenutni čas

ČIŠČENJE, VZDRŽEVANJE

Za radi optimalnega delovanja naprave v odvisnosti od količine prahu, napravo je potrebno redno čistiti, najmanj enkrat mesečno.

1. Pred čiščenjem izklopite napravo, tudi iz električnega omrežja!
2. Pustite da se naprava ohladi (min. 30 minut).
3. Dele med rebri radiatorja očistite s sesalcem!
4. Z vlažno krpo očistite zunanji del naprave, ne uporabljajte agresivna kemična čistila! Bodite pozorni da v notranjost naprave nič ne priteče ali pricurlja!

OPOMBE

1. Pred prvo uporabo preverite ali se izdelek ni slučajno poškodoval pri transportu! Prepovedana je uporaba poškodovanega izdelka.
2. Ne postavite napravo blizu stene! Upoštevajte standardne mere zaščite!
3. Napravo vklopite samo če naprava stoji na svojih kolescih, brez koles lahko pride do nevarnega pregrevanja!
4. Prepovedano je napravo uporabljati s časovnimi stikali, daljinci ali katerimi koli napravami katere bi lahko same zagnale napravo. Zaradi morebitnega prekrivanja ali slabega postavljanja, lahko izzove požar.
5. Naprava je izključno predvidena za segrevanje zraka prostorov, za druge namene ne!
6. Ne postavljajte napravo blizu vnetljivih materialov! (min. 100 cm)
7. Prepovedana uporaba v prostorih kjer se nahajajo vnetljive tekočine in plini in kjer se sproščajo vnetljive zmesi prahu i.t.n.!
8. Uporaben samo pri konstantne nadzoru odrasle osebe!
9. Prepovedana uporaba pri otrocih brez nadzora!
10. Uporabno samo v suhih prostorih – Zaščitite od pare (primer kopalnica, bazen)!
11. PREPOVEDANA uporaba v bližini kad, umivalnikov, tuš kabin, saun, bazenov pomivalnih korit!
12. Napravo je prepovedano postaviti pod ali v bližino stenske vtičnice!
13. Prepovedana uporaba v vozilih ali drugih majhnih prostorih (< 5 m²) kot so na primer dvigala!
14. Če napravo ne uporabljate dalj časa, izklopite jo na stikalo in izvlčite vtičnik priključnega kabla iz vtičnice!
15. Preden napravo premaknete, vsako krat jo izklopite iz električnega omrežja!
16. Premikajte jo samo z zato narejenim držalom za premikanje!
17. Ta naprava je napolnjena s specialnim oljem za ta namen. V primeru da se zgodi napaka pri kateri se mora odpirati rezervoar za olje, to lahko narediti samo pooblaščen oseba katero je pooblastil zastopnik proizvajalca. V primeru da iz radiatorja pricurlja olje se ravno tako potrebno obrniti pooblaščen osebi.
18. Pri recikliranju je potrebno dati posebno pozornost ba recikliranja olja s kaetrim je naprava napolnjena.
19. V primeru kakšne nepravilnosti pri delovanju, takoj izklopite napravo in vtičnik priključnega kabla izvlčite iz vtičnice!
20. Bodite pozorni da v notranjost naprave, skozi odprtine, nič ne priteče ali pricurlja.
21. Napravo zaščitite od prahu, pare, sonca in direktnega vpliva toplote!
22. Pred čiščenjem napravo vedno izklopite iz električnega omrežja!
23. Naprave in priključnega kabla se ne dotikajte z vlažnimi rokami!
24. Napravo lahko priključite samo v ozenmljeno vtičnico 230V~ / 50 Hz!
25. Tekom delovanja kabel mora biti popolnoma odvit!
26. Priključni kabel se ne sme dotikati naprave, ne polagajte ga čez radiatorske rebre!
27. Priključni kabel ne vlecite pod tepihe, predpražnike in podobne predmete!
28. Ne uporabljajte podaljške in razdelilnike za priklop naprave!
29. Napravo postavite tako da je priključni kabel vedno dostopen!
30. Priključni kabel postavite tako da ne moti prehode, da se ne bi spotaknili na njem in ga obrnili! Lahko pride do poškodb in požara!
31. Dovoljeno je napravo uporabljati samo v privatne namene, ni za profesionalno uporabo!



Prepovedano prekrivati! Prekrivanje lahko povzroči pregrevanje, požar, in električni udar!



Nevarnost električnega udara! Prepovedano je napravo rastavljati in njene dele prepravljati. V primeru kakršne koli poškodbe ali okvare, takoj izklopite napravo in se obrnite na strokovno osebo!



V kolikor se priključni kabel poškoduje, menjavo lahko izvrši samo pooblaščen oseba uvoznika ali podobno kvalificirana oseba!



Po poteku delovne dobe tega izdelka, izdelke ne zavržite z odpadki iz gospodinjstva. Elektronski odpadki se predajo v reciklirne centre tega tipa. S tem postopkom ščitite Vaše zdravje in zdravje ostalih. V reciklirnih centrih se pozanimajte o trgovini kje ste ta izdelek kupili.

TEHNIČNI PODATKI

Napajanje: 220-240 V ~ / 50 Hz; IP zaščita: IP20 (Ni zaščiten od vdora vode!)

Moč Turbo Grelca: 350W

Tip	Dimenzije	Štev. reber	Nastavljiva moč I / II / III	Maksimalna moč
UR-A06FT-11	525x160x655 mm	11	800 / 1200 / 2000 W	2000 W
UR-A06FT-13	600x160x655 mm	13	1000 / 1500 / 2500 W	2500 W

Oznaka: UR-A06FT-11, UR-A06FT-13
 Proizvajalec: Cixi Yulong Electronic Appliance Co. LTD
 Država porekla: Kitajska
 Država uvoznika: Srbija, Elementa d.o.o.
 Distributer za Slovenijo: Elementa elektronika d.o.o.
 Cesta zmage 13a, 2000 Maribor
 www.elementa-e.si